

ZSZF4-Q-XXX-16 (DN50-DN250)

消防暗杆手轮弹性座封闸阀

◆ 产品应用及特点:

功能：实现管路系统通断及流量控制。

应用区域：消防管路系统。

产品特点：

1. 流体阻力小；
2. 介质流动方向不受限制；
3. 密封性能良好；
4. 节省安装空间；
5. 不锈钢阀杆；
6. 很小的扭矩；
7. 不锈钢螺栓，抗腐蚀性能好；
8. 静电粉末涂装。



◆ 工作原理:

通安装在闸板上的阀杆螺母通过阀杆的旋转来带动闸板升降，阀杆自身不做升降运动。

◆ 技术参数:

公称口径：DN50~DN250

公称压力：PN16

适用温度：0 ~80

适用介质：水

设计测试标准：GB/T 12232-2005、GB/T 5135.6-2018

◆ 典型应用:

消防管路系统

◆ 主要零件材质:

零件名称	阀体	阀盖	阀杆	阀瓣
材质	球墨铸铁 QT450-10 表面环氧喷漆	球墨铸铁 QT450-10 表面环氧喷漆	不锈钢 2Cr13	球铁包胶 EPDM

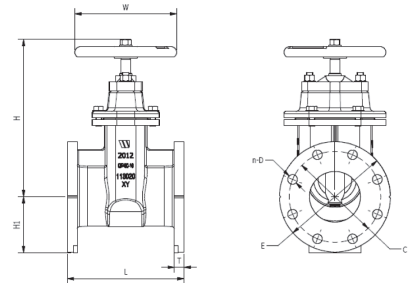
◆ 安装使用说明:

- (1) 将设备要求的额定参数与产品上标示的额定参数进行对照，确保满足需用的要求；
- (2) 安装人员需是经过培训的、有经验的，以确保安装工作顺利完成；
- (3) 在安装结束后需进行彻底地检查以确保安装无误；
- (4) 为确保安装工作不出现任何意外，在产品安装前需对管道系统进行彻底地的清洗（必要时采用化学试剂），以确保管道系统的清洁、无锈蚀和污垢，在冲洗前需移去所有的过滤装置以确保管道通畅；
- (5) 建议在系统初始清洗时设备安装管道处安装临时管道，待冲洗工作完成后再将设备安装到管道上；
- (6) 使用符合标准的法兰及对应螺栓固定。

◆ 外形尺寸:

连接尺寸：GB/T 17241.6

DN	L	H	H1	W	C	n-D	E	T
50	178	228	83	160	125	4- 19	165	19
65	190	250	95	160	145	4- 19	185	19
80	203	273	100	180	160	8- 19	200	19
100	229	311	110	220	180	8- 19	220	19
125	254	362	126	280	210	8- 19	250	19
150	267	406	143	280	240	8- 23	285	19
200	292	508	172	340	295	12- 23	340	20
250	330	607	203	385	355	12- 28	405	22



沃茨产品的技术规格书仅供参考，实际产品外观与宣传材料画面可能存在细微差别。沃茨保留更新或修改产品设计以及技术资料的权利，并不会就更新和修改对客户进行事先通知。产品的详细规格以及最新参数信息请及时联系沃茨获取。